

LP5F



Antenna Log periodica di **banda V** premontata caratterizzata dall'estrema facilità di installazione grazie al **connettore F** posto in prossimità dell'attacco al palo

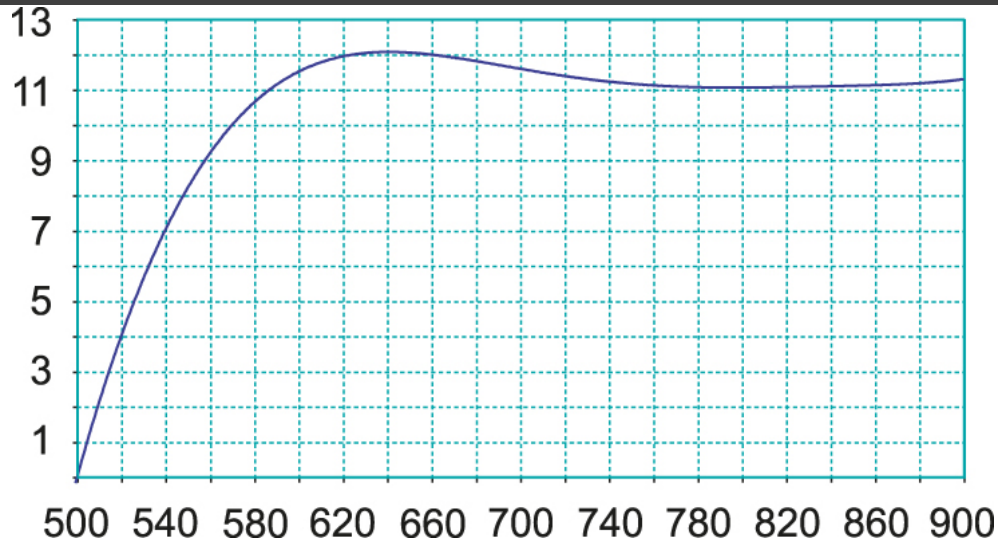
- Grazie allo speciale attacco a palo è possibile installare l'antenna sia in **polarizzazione** verticale sia in orizzontale **senza adattatori** o altri accessori.
- Dotata di eccellente resistenza meccanica di fissaggio degli elementi alla culla, ottima resistenza meccanica alla rotazione sul palo, buone prestazioni elettriche.
- Il connettore F è protetto da un copri connettore con aggancio a baionetta.
- Antenna di **colore nero**.

CODICE		216108
Elementi	n°	14+14
Banda		5
Canali		E38-E69
Larghezza di banda	MHz	606-862
Guadagno	dBi	12
Rapporto avanti/indietro	dB	36
Perdita di riflessione	dB	-15
Larghezza del fascio (-3dB)	°	±25
Resistenza al vento 120 Km/h (720N/m ²)	kg (N)	3.0 (29.43)
Connettore	Tipo	F
Impedenza	Ohm	75
Massimo diametro attacco palo (Ø)	mm	60
Dimensioni (L x H)	cm	99 x 24
Quantità imballo multiplo	Pz	20

Peso unitario	kg	0.767
Peso totale imballo multiplo	kg	15.84

Accessori

GAIN



PATTERN

