

# SOLUTIONS RÉSEAU

Composants passifs et dispositifs actifs pour le networking

Italian innovation  
 SINCE 1933

**FRACARRO**

# SOLUTIONS RÉSEAU

Grâce à une **business unit** interne dédiée, **Fracarro est le partenaire idéal** pour le déploiement de réseaux de télécommunications à haut débit dans les structures commerciales, hôtelières et résidentielles.

Notre **portefeuille networking** comprend tous les dispositifs nécessaires à la réalisation de systèmes en fibre optique, **des composants passifs en cuivre** et **fibre aux équipements actifs**, avec une expertise particulière dans le domaine des solutions technologiques GPON (Gigabit Passive Optical Network).

## SERVICES RÉSEAU FRACARRO

Grâce à une équipe de professionnels dédiés, Fracarro peut fournir un support à distance aux concepteurs et installateurs pour le déploiement de systèmes spécialisés.

### Pour les Concepteurs de Réseaux

- Support à la conception de réseaux
- Schémas logiques de réseau
- Liste de matériel (BOM)
- Fiches techniques des produits
- Estimations budgétaires
- Services de conseil

### Pour les Installateurs de Réseaux

- Support à distance
- Définition du plan IP
- Déclaration de conformité
- Assistance technique
- Formation



# COMPOSANTS PASSIFS CUIVRE

## CÂBLES ETHERNET

Les câbles Ethernet Fracarro offrent une solution de haute qualité et fiable pour le secteur électrique, avec des caractéristiques de construction qui garantissent d'**excellentes performances**. Idéaux aussi bien pour les environnements complexes, tels que les centres de données, que pour les installations résidentielles, les câbles sont disponibles en bobines de **305m pour un usage intérieur** et en bobines de **500m pour les applications extérieures**.



### POLYVALENCE

L'épaisseur de 0,5 mm (**AWG 24**) assure une grande flexibilité, rendant le câble idéal pour tous les types d'installations.

### HAUTE QUALITÉ

Les conducteurs sont faits de **100% cuivre rouge flexible**, garantissant une perte de signal minimale et des performances optimales, en particulier pour les **applications PoE**.

### RÉSISTANCE AU FEU

Dans les modèles spécifiés, la certification **CPR Cca** garantit la sécurité dans les environnements à risque d'incendie et les zones à haute densité.

#### INTÉRIEUR

	Gaine	Article	Code
CAT 5E	PVC	<b>CAT5E PVC</b>	287527
	LSZH	<b>CAT5E LSZH</b>	287528
CAT 6	PVC	<b>CAT6 PVC</b>	287529
	LSZH	<b>CAT6 LSZH</b>	287530
	CCA	<b>CAT6 CCA</b>	287782
CAT 6 blindé	LSZH	<b>CAT6 FU LSZH</b>	287853
CAT 6A	CCA	<b>CAT6A CCA</b>	287783

#### EXTÉRIEUR

	Gaine	Article	Code
CAT 5E	PVC+PE	<b>CAT5E PVC+PE</b>	287532
CAT 6	PVC+PE	<b>CAT6 PVC+PE</b>	287533
CAT 6 blindé	PVC+PE	<b>CAT6 FU PVC+PE</b>	287854



# COMPOSANTS PASSIFS CUIVRE

## CONNECTEURS RJ45 UTP ET STP

Connecteurs CAT5E/6/6A UTP et STP pour installations haute densité, compatibles avec les câbles monobrin et multibrin. Construits à partir de plastiques de haute qualité avec des terminaux plaqués or. Également disponibles en version traversante (pass-through).



Catégorie	Sertissage	Article	Code
CAT 5E	Standard	<b>CAT5E PLUG UTP</b>	287710
	Passant	<b>CAT5E PLUG PASS</b>	287708
CAT 6	Standard	<b>CAT6 PLUG UTP</b>	287711
	Passant	<b>CAT6 PLUG PASS</b>	287709
CAT 6 shielded	Passant	<b>PLUG6SP</b>	287863
	Standard	<b>PLUG6ST</b>	287862
CAT 6A	Standard	<b>CAT6A PLUG UTP</b>	287712

### MECHANICAL QUALITY

Ils offrent une résistance à l'usure pour au moins 750 cycles d'insertion/extraction.

### DOUBLE VERSION

Disponible en versions terminale et traversante, cette dernière facilitant le sertissage correct du câble.

### PRÊT POUR LE POE

Ils supportent un flux de courant allant jusqu'à 1,5 A, ce qui les rend adaptés aux applications PoE.



## OUTILS DE SERTISSAGE RJ45

Outils de sertissage pour connecteurs RJ45, disponibles en versions standard et traversante. Conçus pour assurer des terminaisons précises et fiables, ils disposent d'une poignée caoutchoutée pour un confort et un contrôle accrus.



Sertissage	Article	Code
Passant	<b>RJ45 PASS TOOL</b>	287726
Standard	<b>RJ45 UTP TOOL</b>	287725



# COPPER PASSIVE COMPONENTS

## PRISES KEYSTONE RJ45

Prises Keystone RJ45 UTP et STP, idéales pour les **solutions d'installation à haute densité** et adaptées aux réseaux de données avec des performances allant jusqu'à **10 Gbps**. Sans outil pour l'installation et la connexion, garantissant un gain de temps significatif lors du montage.



### INSTALLATION SANS OUTIL

Conçue pour une installation facile sans besoin d'outils supplémentaires.

### LARGE COMPATIBILITÉ

Compatible avec des câbles allant de 0,40 mm à 0,65 mm de diamètre, monobrin et multibrin.

### HAUTE DURABILITÉ

Fabriquée à partir de plastiques de haute qualité pour garantir des performances durables.

	Article	Code	Couleur
CAT 5E	<b>CAT5E KEYSTONE</b>	287705	blanc
	<b>CAT5E KEY NERO</b>	287809	noir
CAT 6	<b>CAT6 KEYSTONE</b>	287706	blanc
	<b>CAT6 KEY NERO</b>	287810	noir
CAT 6 blindé	<b>KEY6S</b>	287860	métallique
CAT 6A	<b>CAT6A KEYSTONE</b>	287707	blanc
	<b>CAT6A KEY NERO</b>	287811	noir



# COMPOSANTS PASSIFS EN CUIVRE

## BOÎTIER KEYSTONE

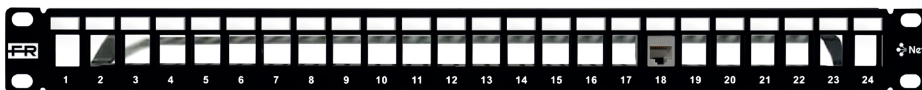
Boîtier de distribution mural pour 2 prises Keystone RJ45, idéal pour terminer les câbles Ethernet près des caméras, des points d'accès et d'autres appareils. Dans les solutions GPON, il est installé dans le faux plafond pour distribuer le câblage vers les prises 503.



	Article	Code
Box CAT 5E/6/6A	RJB2IP	287785

## PANNEAU DE BRASSAGE

Panneau de brassage avec **jusqu'à 24 ports Keystone RJ45 UTP/FTP**, idéal pour terminer les câbles CAT 5e, CAT 6 et CAT 6A dans des racks 19". Il dispose d'un panneau arrière en acier inoxydable et d'une barre fixe pour une gestion ordonnée des câbles.



### GESTION EFFICACE

Supporte jusqu'à 24 connexions Keystone RJ45 dans un seul panneau.

### DURABILITÉ

Fabriqué en acier inoxydable pour une longévité et une stabilité accrues.

### INSTALLATION STRUCTURÉE

Conçu avec une barre arrière pour assurer une gestion organisée des câbles.

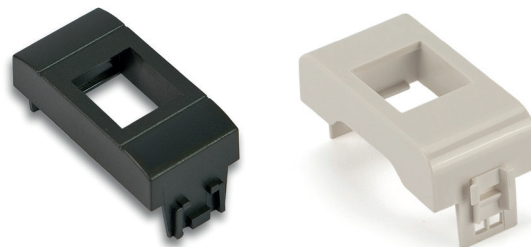
	Article	Code
Patch panel 1U	RJB24IR	287784



# COMPOSANTS PASSIFS EN CUIVRE

## MODULES DE SORTIE TOOL KEYSTONE

Adaptateurs de prise Keystone RJ45 compatibles avec les principales séries civiles de AVE®, BTICINO®, GEWISS®, et VIMAR®. Fabriqués en polycarbonate de haute qualité pour la durabilité et la résistance à l'usure.



AVE			
	Article	Code	Couleur
DOMUS®*	<b>AV-44DO-KEY</b>	287799	blanc
TEKLA®*	<b>AV-44TEK-KEY</b>	287800	noir

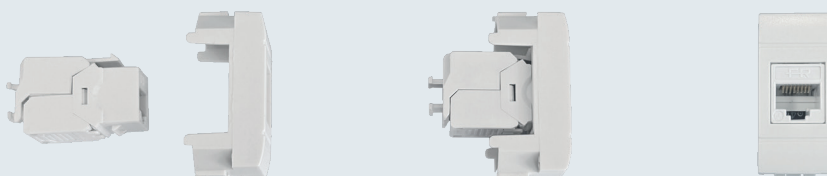
BITCINO			
	Article	Code	Couleur
AXOLUTE®*	<b>BT-AX-B-KEY</b>	287801	blanc
LIVING INTERNATIONAL®*	<b>BT-INT-KEY</b>	287605	anthracite
LIVING LIGHT®*	<b>BT-LIG-KEY</b>	287606	blanc
LIVING LIGHT TECH®*	<b>BT-LIGT-KEY</b>	287599	gris
LIVING NOW®*	<b>BT-LNOW-B-KEY</b>	287802	blanc
	<b>BT-LNOW-N-KEY</b>	287803	noir
MAGIC®*	<b>BT-MA-KEY</b>	287603	ivoire
MATIX®*	<b>BT-MAT-KEY</b>	287608	blanc
MATIX GO®*	<b>BT-MG-W-KEY</b>	287804	blanc

GEWISS			
	Article	Code	Couleur
SYSTEM®*	<b>GW-SYW-KEY</b>	287609	blanc
	<b>GW-SYB-KEY</b>	287598	noir
CHORUS®*	<b>GW-CB-KEY</b>	287601	blanc

VIMAR			
	Article	Code	Couleur
ARKÈ®*	<b>VI-ARK-B-KEY</b>	287600	noir
	<b>VI-ARK-W-KEY</b>	287604	blanc
EIKON®*	<b>VI-EKW-B-KEY</b>	287805	blanc
IDEA®*	<b>VI-ID-KEY</b>	287602	anthracite
LINEA®*	<b>VI-LI-B-KEY</b>	287806	blanc
	<b>VI-LI-C-KEY</b>	287807	sable
	<b>VI-LI-N-KEY</b>	287808	noir
PLANA®*	<b>VI-PL-KEY</b>	287607	blanc

\* Ces marques appartiennent à des tiers et n'ont aucun lien avec Fracarro.

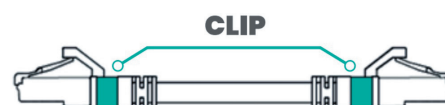
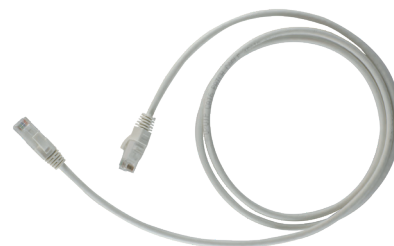
**Installation simplifiée,  
sans outil**



# COMPOSANTS PASSIFS EN CUIVRE

## CORDON DE BRASSAGE RJ45

La gamme de cordons de brassage de Fracarro assure des connexions jusqu'à 10 Gbps. Fabriqués avec une gaine **LSZH** (Low Smoke Zero Halogen) pour la résistance au feu, ils offrent une haute qualité et des performances dans divers environnements. Pour une identification facile des câbles, **des clips de couleur interchangeables** sont disponibles en paquets de 100 pièces avec des couleurs mixtes.



### GESTION SIMPLIFIÉE

Des clips de couleur interchangeables peuvent être appliqués pour simplifier l'identification des câbles lors de l'installation, éliminant ainsi le besoin de cartographier chaque connexion individuelle.

### CONCEPTION SANS ENCHÈVREMENT

Conçus pour éviter les emmêlements, ces câbles sont plus durables, réduisant le besoin de remplacements futurs.

### QUALITÉ GARANTIE

Les conducteurs sont faits de 100% cuivre rouge flexible, garantissant une perte de signal minimale et des performances optimales, en particulier pour les applications PoE.

### CORDONS DE BRASSAGE RJ45

	Article	Code	Longueur (m)
CAT 5E	<b>CAT5E UTP 1/4M</b>	287820	0.25
	<b>CAT5E UTP 1/2M</b>	287713	0.50
	<b>CAT5E UTP 1M</b>	287714	1
	<b>CAT5E UTP 2M</b>	287715	2
	<b>CAT5E UTP 3M</b>	287823	3
	<b>CAT5E UTP 5M</b>	287716	5
CAT 6	<b>CAT6 UTP 1/4M</b>	287822	0.25
	<b>CAT6 UTP 1/2M</b>	287717	0.50
	<b>CAT6 UTP 1M</b>	287718	1
	<b>CAT6 UTP 2M</b>	287719	2
	<b>CAT6 UTP 3M</b>	287824	3
	<b>CAT6 UTP 5M</b>	287720	5
CAT 6A	<b>CAT6A UTP 1/4M</b>	287825	0.25
	<b>CAT6A UTP 1/2M</b>	287721	0.50
	<b>CAT6A UTP 1M</b>	287722	1
	<b>CAT6A UTP 2M</b>	287723	2
	<b>CAT6A UTP 3M</b>	287821	3
	<b>CAT6A UTP 5M</b>	287724	5

### CLIPS DE COULEUR

Description	Article	Code
Boîte de 100 clips, couleurs mixtes	<b>CLIPBOX100P</b>	287829



# LE CŒUR DU SYSTÈME



La conception d'une infrastructure réseau utilisant **des commutateurs de différents niveaux** (Layer 2, 2+ et 3) permet la création d'un **système évolutif, performant et segmenté**.  
Selon leurs fonctionnalités, les commutateurs sont placés à différents points du réseau.

## **Commutateurs Layer 3** (ex. Fracarro Série 9)

Les commutateurs Layer 3 servent de hub central du réseau, responsables de :

- Routage du trafic entre les sous-réseaux et les VLANs en utilisant des services de routage avancés et des protocoles de routage dynamique tels que OSPF et BGP.
- Garantie de la sécurité et de la qualité de service (QoS) en appliquant des règles de liste de contrôle d'accès (ACL) et en priorisant le trafic critique.
- Amélioration de la sécurité et de l'évolutivité du réseau via des connexions stacking et le support de protocoles comme STP et VRRP.
- Maintien du fonctionnement du réseau même en cas de défaillances en mettant en œuvre des solutions de redondance et de sécurité.
- Gestion du trafic multicast via IGMP et routage multicast via le protocole PIM.

## **Commutateurs Layer 2+** (ex. Fracarro Série 8)

Les commutateurs Layer 2+ gèrent le trafic VLAN et assurent une segmentation appropriée en :

- Supportant le routage statique et la création de VLAN, permettant la segmentation du réseau en groupes logiques.
- Routant le trafic entre les VLANs, réduisant la charge sur les commutateurs Layer 3 et optimisant les ressources.
- Minimisant la latence grâce à la commutation basée sur les adresses MAC.

**Commutateurs Layer 2** connectent les points terminaux au réseau et sont utilisés dans les environnements où la demande de bande passante entre les commutateurs est limitée. Ils sont également disponibles en versions Non Managé et Non Managé PoE.

Souhaitez-vous que je continue avec la traduction détaillée des pages restantes sur les armoires rack et la fibre optique ?

# ACTIVE DEVICES

## SÉRIE 9 - SWITCH LAYER 3

Le commutateur Série 9 est le **cœur de l'infrastructure réseau**. Conçu pour être utilisé comme un commutateur de Couche 3, il est couramment déployé comme concentrateur central pour gérer les connexions des serveurs, des contrôleurs et des systèmes centraux. Il dispose de 6 ports SFP+ pour l'interconnexion avec d'autres parties du système via fibre optique.



FSW-948C-6SFP+

Description	Article	Code
48-Port Ethernet Switch	<b>FSW-948C-6SFP+</b>	287764

### CONSTANT HEARTBEAT

Garantit un temps de fonctionnement de 100% avec des alimentations remplaçables à chaud qui peuvent être substituées sans interruptions.

### EXTENSIVE NETWORK COVERAGE

8 ports Ethernet et 6 ports SFP+ avec des vitesses de transfert de données allant jusqu'à 10 Gbps.

### EFFICIENT DATA TRANSPORT

Backplane de 215 Gbps pour garantir un échange de données interne instantané entre les ports du commutateur.



## SFP & SFP+

Modules SFP pour les interconnexions en fibre optique entre commutateurs, que ce soit à l'intérieur d'un même rack ou dans différents environnements. Ils offrent des vitesses de transfert de données de 1 Gbps ou 10 Gbps RX/TX, selon le modèle, avec une couverture allant jusqu'à 20 km.



SFP 10G LC SM



SFP 1G LC SM

Description	Article	Code
Module SFP+ 10GE pour Uplink ou Trunk Switch	<b>SFP 10G LC SM</b>	287761
Module SFP 1GE pour Uplink ou Trunk Switch	<b>SFP 1G LC SM</b>	287555



# ACTIVE DEVICES

## SÉRIE 8 - COMMUTATEUR LAYER 2+

Commutateur Layer 2+ pour réseaux de **moyenne et grande échelle**, disponible en versions avec 24 ou 48 ports 10/100/1000 GE, 4 ou 6 slots SFP+ 10GE, et un backplane jusqu'à 216 Gbps. Stackables et équipés du support IGMP snooping, ils sont idéaux pour les zones communes, les bureaux et les réseaux à grande échelle.



FSW-824-4SFP+

Description	Ports SFP	Article	Code
24-Port Ethernet Switch	4	<b>FSW-824-4SFP+</b>	287765
24-Port Ethernet PoE Switch	4	<b>FSW-824P-4SFP+</b>	287767
48-Port Ethernet Switch	4	<b>FSW-848-4SFP+</b>	287766
48-Port Ethernet PoE Switch	6	<b>FSW-848P-6SFP+</b>	287768

## SERIES 7 - COMMUTATEUR LAYER 2

Commutateur Layer 2 pour réseaux de **petite échelle**, disponible en versions avec 8 ou 24 ports 10/100/1000 GE, 2 ou 4 slots SFP 1GE, et un backplane jusqu'à 56 Gbps. Ils supportent l'IGMP snooping, et deux des trois variantes disponibles sont équipées de la fonctionnalité PoE.



FSW-708P-2SFP

Description	Ports SFP	Article	Code
8-Port Ethernet PoE Switch	2	<b>FSW-708P-2SFP</b>	287771
24-Port Ethernet PoE Switch	4	<b>FSW-724P-4SFP</b>	287770
24-Port Ethernet Switch	4	<b>FSW-724-4SFP</b>	287769



# ACTIVE DEVICES

## SÉRIE NON GÉRÉE - LAYER 2

La nouvelle gamme de commutateurs non gérés Fracarro (5 et 8 ports, avec options PoE+) garantit des performances Gigabit stables même pour les petits systèmes.



GES08



GES08P



Description	PoE+	Article	Code
Commutateur Ethernet 5 ports 1Gbit	-	<b>GES05</b>	287865
Commutateur Ethernet 8 ports 1Gbit	-	<b>GES08</b>	287867
Commutateur Ethernet PoE+ 4P + 1 Uplink	OUI	<b>GES05P</b>	287866
Commutateur Ethernet PoE+ 8P + 2 Uplink	OUI	<b>GES08P</b>	287868



## ACCESS POINT

Points d'accès intérieurs pour **connexions à haute densité**, équipés d'antennes omnidirectionnelles pour garantir une couverture maximale et une large bande passante. Ils peuvent gérer jusqu'à 128 appareils connectés par point d'accès.



WAP6-2GE-CM-HD



WAP6-1GE-EXT-HD

### INTÉRIEUR

Description	Article	Code
2 ports WiFi 6 jusqu'à 1.8 Gbps	<b>WAP6-2GE-CM-HD</b>	287773

### EXTÉRIEUR

Description	Article	Code
1 port WiFi 6 jusqu'à 3 Gbps	<b>WAP6-1GE-EXT-HD</b>	287786

## CONTRÔLEURS

Contrôleurs professionnels pour la configuration et la gestion de la connectivité WiFi. WCTRL-256-SFP+



WCTRL-256-SFP+



WCTRL-128-SFP

Description	Ports Additionnels	Article	Code
8 ports 1 Gbps, supporte jusqu'à 128 AP	1 port SFP 1GE	<b>WCTRL-128-SFP</b>	287774
8 ports 10 Gbps, supporte jusqu'à 2048 utilisateurs AP	3 ports SFP+ 10GE	<b>WCTRL-256-SFP+</b>	287775



# RACK

## CABINETS & ACCESSORIES

Les armoires **racks 19" de sol et murales** sont idéales pour les installations de télécommunications, informatiques et audio/vidéo. Les modèles de sol offrent une capacité de charge élevée et des structures modulaires, tandis que les versions murales sont compactes et faciles à installer. Les deux sont livrés pré-assemblés et prêts à l'emploi.

La gamme comprend également une **sélection d'accessoires** pour la gestion des câbles en cuivre et en fibre, ainsi que des supports pour les équipements non conçus pour le montage en rack 19".



RK42U810S

### BAIES RACK DE SOL

Unité	Dimensions (mm)	Rails de montage	Porte avant	Article	Code
42U	800x1000x2000	4	Mesh (Perforée)	<b>RK42U810S</b>	287676
	800x800x2000	4	Mesh (Perforée)	<b>RK42U88S</b>	287677
	600x800x2000	4	Verre trempé	<b>RK42U68P</b>	287683
36U	600x800x1735	2	Verre trempé	<b>RK36U68P</b>	287678
	600x600x1735	2	Verre trempé	<b>RK36U66P</b>	287679
24U	600x800x1200	2	Verre trempé	<b>RK24U68P</b>	287681
	600x600x1200	2	Verre trempé	<b>RK24U66P</b>	287680

### COFFRETS RACK MURAUX

Unité	Dimensions (mm)	Rails de montage	Porte avant	Article	Code
12U	600x450x615	Fixed	Verre trempé	<b>RK12U64PW</b>	287682
9U	600x450x485	Fixed	Verre trempé	<b>RK9U64PW</b>	287684

### ACCESSOIRES RACK

Type	Description	Article	Code
Rail vertical	Rails verticaux pour armoires 42U	<b>RKA CCV 842U</b>	287659
Gestion des câbles	Panneau de gestion horizontale 1U à fentes	<b>RKA PPO19A</b>	287665
	Panneau de gestion horizontale 1U plein	<b>RKA PPO19C</b>	287685
	Panneau de gestion horizontale 1U avec brosse	<b>RKA PS1U</b>	287662
Panneaux	Étagère réglable, profondeur jusqu'à 1000 mm	<b>RKA RR1000</b>	287669
	Étagère réglable, profondeur jusqu'à 800 mm	<b>RKA RR800</b>	287672
	Étagère réglable et coulissante, prof. jusqu'à 800 mm	<b>RKA RE800</b>	287670
	Étagère fixe, profondeur 350 mm	<b>RKA RF350</b>	287671



# FIBRE OPTIQUE

L'utilisation de la **fibre optique** dans les infrastructures réseau améliore **l'efficacité du système** grâce à ses caractéristiques techniques, permettant la transmission de signaux de haute qualité même sur de longues distances.

## Avantages de la fibre optique:

- **Efficacité** : Grande disponibilité de bande passante.
- **Qualité du signal** : Atténuation extrêmement faible (0,2 à 0,5 dB/Km) et immunité complète aux interférences électromagnétiques.
- **Durabilité et Résistance** : Les fibres optiques ne sont pas sujettes à l'oxydation.
- **Facilité d'installation** : Poids léger et dimensions compactes.

## Réseaux hybrides Fibre Optique + Cuivre

La fibre optique peut également être utilisée en combinaison avec le câblage en cuivre. Dans les **réseaux hybrides**, la fibre optique sert de **dorsale principale** pour transmettre les données entre les équipements centraux, tandis que le cuivre peut être utilisé pour les **terminaisons locales**.

Cette configuration offre les avantages suivants:

- **Efficacité et couverture accrues** : La fibre optique en tant que dorsale réduit l'encombrement des câbles et assure des connexions plus stables et rapides, tandis que le cuivre couvre les connexions finales sur de plus courtes distances.
- **Compatibilité avec l'infrastructure existante** : Les réseaux hybrides permettent de réutiliser l'infrastructure cuivre existante, réduisant le coût d'une mise à niveau complète vers la fibre.
- **Évolutivité future** : Une dorsale en fibre garantit que le réseau est prêt pour de futures extensions ou des mises à niveau de vitesse jusqu'à 100 Gbps ou plus, minimisant le besoin de nouvelles installations.



# COMPOSANTS PASSIFS FIBRE

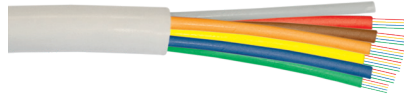
## CÂBLES MULTIFIBRES

**Câbles multifibres monomodes** pour usage intérieur et **câbles armés** pour usage extérieur.

La structure à tube lâche offre une protection accrue contre l'humidité et les contraintes mécaniques, tandis que les fibres monomodes 9/125 garantissent des performances élevées et une réduction de la perte de signal.



OPC4IN\_CCA



OPC24MULTI457



OPC8ARM457

### CÂBLES INTÉRIEUR

Nb. Fibres	Classe	Article	Code	Diamètre (mm)	Gaine	Longueur (m)
4	CCA	<b>OPC4IN_CCA</b>	287736	3	Simple	250
8	CCA	<b>OPC8IN457CCA</b>	287795	3	Simple	457
4	B2CA	<b>OPC4IN_DG_B2CA</b>	287840	4	Double	250
8	B2CA	<b>OPC8IN_DG_B2CA</b>	287841	4	Double	457
24	B2CA	<b>OPC24MULTI457</b>	287819	8.5	Single	457



### CÂBLES EXTÉRIEUR

Nb. Fibres	Classe	Article	Code	Diamètre (mm)	Gaine	Longueur (m)
4	FCA	<b>OPC4ARM457</b>	287814	6	Simple	457
8	FCA	<b>OPC8ARM457</b>	287815	6	Simple	457



## CÂBLES MULTIFIBRES PRÉ-TERMINÉS

Câbles 4 fibres pré-terminés avec connecteurs SC/APC et un système de traction PULL. Ils offrent une robustesse accrue dans les situations critiques grâce à la conception à double gaine du câble.



No. Fibres	Classe	Article	Code	Diamètre (mm)	Gaine	Longueur (m)
4	B2CA	<b>BR4B30-AA-PS</b>	287846	4	Double	30
4	B2CA	<b>BR4B40-AA-PS</b>	287847	4	Double	40
4	B2CA	<b>BR4B50-AA-PS</b>	287848	4	Double	50
4	B2CA	<b>BR4B70-AA-PS</b>	287849	4	Double	70
4	B2CA	<b>BR4B100-AA-PS</b>	287850	4	Double	100



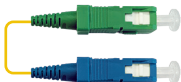







# COMPOSANTS PASSIFS FIBRE

## CORDONS DE BRASSAGE OPTIQUES

**Cordons de brassage en fibre monomode** avec une configuration de **tube semi-lâche** et fibre unique de type **G657 A1**. Également disponible avec un système de traction **PULL** pour un support supplémentaire pendant l'installation.



Connecteurs	Longueur (m)	Article	Code	PULL
SC/APC - SC/APC 	1	PIG TAIL	287426	-
SC/APC - SC/APC 	0,5	BR1/2-AA	287832	-
	1	BR1-AA	287522	-
	2	BR2-AA	289360	-
	4	BR4-AA	289362	-
	5	BR5-AA	287690	-
	10	BR10-AA-PS	287689	OUI
SC/APC - SC/UPC 	20	BR20-AA-PS	287645	OUI
	1	BR1-PA	287828	-
	2	BR2-PA	289359	-
	4	BR4-PA	289361	-
	5	BR5-PA	287688	-
	10	BR10-PA-PS	287687	OUI
SC/APC - FC/APC 	20	BR20-PA-PS	287686	OUI
	1	FC-SC/APC PATCH	280011	-
SC/APC - FC/PC 	2	BR2SCAPC-FCAPC	287427	-
	2	BR2FC/PC-SC/AP	287521	-
SC/UPC - SC/UPC 	1	BR1-PP	287691	-
SC/APC - LC/UPC 	1	BR1E-SA-LU-D	287695	-
	2	BR2E-SA-LU-D	287694	-
LC/UPC - LC/UPC 	1	BR1E-LU-LU-D	287693	-
	2	BR2E-LU-LU-D	287692	-



# COMPOSANTS PASSIFS FIBRE

## ADAPTATEURS OPTIQUES

Traversées optiques pour la connexion flexible de pigtaills optiques, adaptées au montage sur des panneaux de brassage et des adaptateurs Keystone. Également disponible en version sans bride (flangeless).



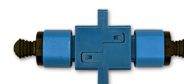
BFO-SC-APC



BFO-SC-APC FL



BFO-SC-APC KEY



MIN/MIN

Adaptateurs	Sans bride	Article	Code
SC/APC sur Panneau de brassage	-	<b>BFO-SC-APC</b>	289349
SC/APC sur Panneau de brassage	OUI	<b>BFO-SC-APC FL</b>	287593
SC/APC sur Keystone	OUI	<b>BFO-SC-APC KEY</b>	287595
Mini-Mini sur Panneau de brassage	-	<b>MIN/MIN</b>	287225



## ATTÉNUATEURS OPTIQUES

Atténuateurs en ligne avec connecteur SC/APC, disponibles avec des niveaux d'atténuation allant de 3 dB à 14 dB.



OPTATT3DB



OPTATT7DB



OPTATT14DB

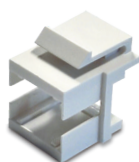
Atténuation	Article	Code
3 dB	<b>OPTATT3DB</b>	287239
7 dB	<b>OPTATT7DB</b>	287238
14 dB	<b>OPTATT14DB</b>	287237



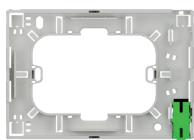
# COMPOSANTS PASSIFS FIBRE

## ADAPTATEURS

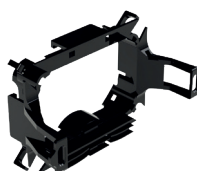
Adaptateurs Keystone, plastron avec verrouillage de sécurité et support de bobine de fibre.



ADP-SC-KEY



FTTH-EXT-FRAME



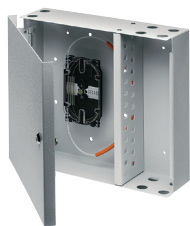
OPO-503

Description	Article	Code
Adaptateur de traversée SC/APC pour supports Keystone	<b>ADP-SC-KEY</b>	287594
Plastron avec adaptateur SC/APC	<b>FTTH-EXT-FRAME</b>	287597
Support de bobine de fibre pour boîte 503	<b>OPO-503</b>	287596



## BOÎTIERS D'ÉPISSURE ET ORGANISATEURS

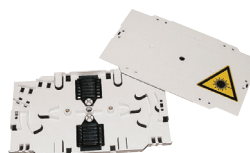
Tiroirs optiques et organisateurs pour l'interconnexion des fibres.



OPB181



OPB24IR



OPO12P

Description	Article	Code
Boîtier d'épissure SC/APC 8 ports	<b>OPB8I</b>	289405
Boîtier d'épissure SC/APC 18 ports	<b>OPB18I</b>	289403
Organisateur de fibre pour 12 épissures	<b>OPO12P</b>	289402
Tiroir optique 24 ports SC/APC avec cassette d'épissure	<b>OPB24IR</b>	289404
Tiroir optique 48 ports SC/APC avec cassette d'épissure	<b>OPB48IR</b>	287757





**Fracarro Radioindustrie SRL**

viale delle Querce 9, 31033 Castelfranco Veneto, (TV) Italia  
tel +39 0423 7361 - fax +39 0423 736220 - info@fracarro.com  
www.fracarro.com