

SOLUCIONES DE REDES

Componentes pasivos y dispositivos activos para redes

Italian innovation
 SINCE 1933

FRACARRO

SOLUCIONES DE REDES

Con una **unidad de negocio interna dedicada**, Fracarro es el socio ideal para el despliegue de redes de telecomunicaciones de banda ancha en instalaciones comerciales, hoteleras y residenciales.

Nuestro **portafolio de redes** incluye todos los dispositivos necesarios para construir sistemas de fibra óptica, desde **componentes pasivos** de cobre y fibra hasta **equipos activos**, con una experiencia particular en soluciones tecnológicas GPON (Gigabit Passive Optical Network).

SERVICIOS DE REDES FRACARRO

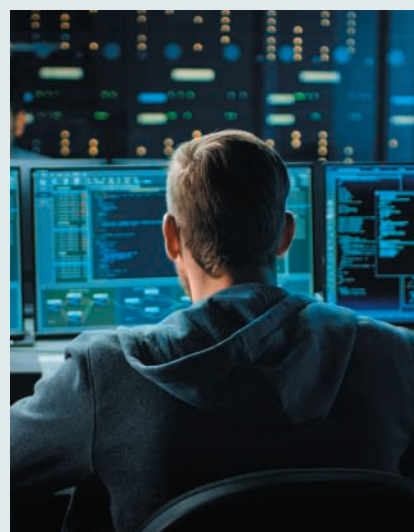
Gracias a un equipo de profesionales dedicados, Fracarro puede ofrecer soporte remoto a diseñadores e instaladores para el despliegue de sistemas especializados.

Para Diseñadores de Redes

- Soporte en Diseño de Redes
- Diagramas Lógicos de Red
- Lista de Materiales (BOM)
- Fichas Técnicas de Productos
- Estimaciones de Presupuesto
- Servicios de Consultoría

Para Instaladores de Redes

- Soporte Remoto
- Definición del Plan IP
- Declaración de Conformidad
- Asistencia Técnica
- Formación



COMPONENTES PASIVOS DE COBRE

CABLES ETHERNET

Los **cables Ethernet de Fracarro** ofrecen una solución fiable y de alta calidad para el sector eléctrico, con características constructivas que garantizan un **rendimiento excelente**. Ideales tanto para entornos complejos, como centros de datos, como para instalaciones residenciales, los cables están disponibles en bobinas de **305 m para uso interior** y bobinas de **500 m para aplicaciones exteriores**.



VERSATILIDAD

El grosor de 0,5 mm (**AWG 24**) garantiza una gran flexibilidad, haciendo que el cable sea ideal para todo tipo de instalaciones.

ALTA CALIDAD

Los conductores están fabricados en **cobre rojo 100 % flexible**, lo que garantiza una pérdida mínima de señal y un rendimiento óptimo, especialmente en **aplicaciones PoE**.

RESISTANCIA AL FUEGO

En los modelos especificados, la certificación **CPR Cca** garantiza seguridad en entornos con riesgo de incendio y en áreas de alta densidad.

INTERIOR

	Funda	Artículo	Código
CAT 5E	PVC	CAT5E PVC	287527
	LSZH	CAT5E LSZH	287528
CAT 6	PVC	CAT6 PVC	287529
	LSZH	CAT6 LSZH	287530
	CCA	CAT6 CCA	287782
CAT 6 apantallado	LSZH	CAT6 FU LSZH	287853
CAT 6A	CCA	CAT6A CCA	287783

EXTERIOR

	Funda	Artículo	Código
CAT 5E	PVC+PE	CAT5E PVC+PE	287532
CAT 6	PVC+PE	CAT6 PVC+PE	287533
CAT 6 apantallado	PVC+PE	CAT6 FU PVC+PE	287854

COMPONENTES PASIVOS DE COBRE

CONECTORES RJ45 UTP Y STP

Conectores CAT5E/6/6A UTP y STP para instalaciones de alta densidad, compatibles tanto con cables sólidos como trenzados. Fabricados con plásticos de alta calidad y terminales chapados en oro. También disponibles en versión pass-through.



Categoría	Crimpado	Artículo	Código
CAT 5E	Terminal	CAT5E PLUG UTP	287710
	Pass-through	CAT5E PLUG PASS	287708
CAT 6	Terminal	CAT6 PLUG UTP	287711
	Pass-through	CAT6 PLUG PASS	287709
CAT 6 apantallado	Pass-through	PLUG6SP	287863
	Terminal	PLUG6ST	287862
CAT 6A	Terminal	CAT6A PLUG UTP	287712

CALIDAD MECÁNICA

Proporcionan resistencia al desgaste durante al menos **750 ciclos de conexión y desconexión**.

VERSIÓN DUAL

Disponible en terminal y pass-through para facilitar el crimpado correcto.

COMPATIBLE POE

Soportan un flujo de corriente de hasta 1,5 A, siendo adecuados para aplicaciones PoE.

CRIMPADORA DE CONECTORES MACHO PARA RJ45

Crimpadora de conectores macho para RJ45, disponibles en versiones estándar y pass-through. Diseñadas para garantizar terminaciones precisas y fiables, cuentan con mango en goma para mayor comodidad y control.



Crimpado	Artículo	Código
Pass-through	RJ45 PASS TOOL	287726
Terminal	RJ45 UTP TOOL	287725



CONECTORES KEYSTONE RJ45

Jacks RJ45 UTP y STP Keystone, ideales para soluciones de instalación de alta densidad y aptos para redes de datos con rendimiento de hasta 10 Gbps. Sin herramientas tanto para la instalación como para la conexión, asegurando un ahorro de tiempo significativo durante el montaje.



INSTALACIÓN SIN HERRAMIENTAS

Diseñados para una instalación sencilla sin necesidad de herramientas adicionales.

AMPLIA COMPATIBILIDAD

Compatible con cables de 0,40 mm a 0,65 mm de diámetro, tanto sólidos como trenzados.

ALTA DURABILIDAD

Fabricados con plásticos de alta calidad para garantizar un rendimiento duradero.

	Artículo	Código	Color
CAT 5E	CAT5E KEYSTONE	287705	blanco
	CAT5E KEY NERO	287809	negro
CAT 6	CAT6 KEYSTONE	287706	blanco
	CAT6 KEY NERO	287810	negro
CAT 6 apantallado	KEY6S	287860	metal
CAT 6A	CAT6A KEYSTONE	287707	blanco
	CAT6A KEY NERO	287811	negro

COMPONENTES PASIVOS DE COBRE

CAJA KEYSTONE

Caja de distribución montada en pared para 2x jacks RJ45 Keystone, ideal para terminar cables Ethernet cerca de cámaras, puntos de acceso y otros dispositivos. En soluciones GPON, se instala en el falso techo para distribuir el cableado a 503 tomas.



	Artículo	Código
Box CAT 5E/6/6A	RJB2IP	287785

PATCH PANEL

Patch panel con **hasta 24x puertos RJ45 Keystone UTP/FTP**, ideal para terminar cables CAT 5e, CAT 6 y CAT 6A en racks de 19". Cuenta con panel trasero de acero inoxidable y barra fija para una gestión ordenada del cableado.



GESTIÓN EFICIENTE

Soporta hasta 24 conexiones RJ45 Keystone en un solo panel.

DURABILIDAD

Fabricado en acero inoxidable para una mayor longevidad y estabilidad.

INSTALACIÓN ESTRUCTURADA

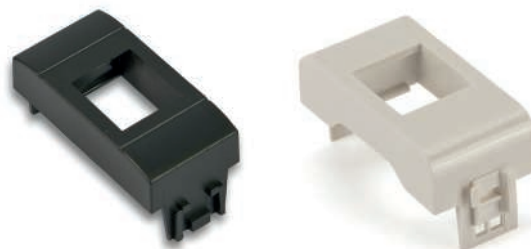
Diseñado con una barra trasera para garantizar una gestión ordenada del cableado.

	Artículo	Código
Patch panel 1U	RJB24IR	287784

MÓDULOS DE TOMAS KEYSTONE

Adaptadores de jack RJ45 Keystone compatibles con las principales series civiles de AVE®, BTICINO®, GEWISS® y VIMAR®**.

Fabricados en policarbonato de alta calidad para garantizar durabilidad y resistencia al desgaste.



AVE			
	Artículo	Código	Color
DOMUS®*	AV-44DO-KEY	287799	blanco
TEKLA®*	AV-44TEK-KEY	287800	negro

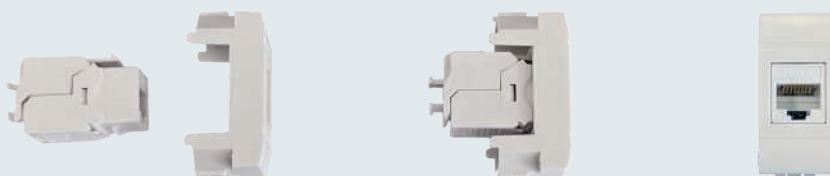
BTICINO			
	Artículo	Código	Color
AXOLUTE®*	BT-AX-B-KEY	287801	blanco
LIVING INTERNATIONAL®*	BT-INT-KEY	287605	antracita
LIVING LIGHT®*	BT-LIG-KEY	287606	blanco
LIVING LIGHT TECH®*	BT-LIGT-KEY	287599	gris
LIVING NOW®*	BT-LNOW-B-KEY	287802	blanco
	BT-LNOW-N-KEY	287803	negro
MAGIC®*	BT-MA-KEY	287603	marfil
MATIX®*	BT-MAT-KEY	287608	blanco
MATIX GO®*	BT-MG-W-KEY	287804	blanco

GEWISS			
	Artículo	Código	Color
SYSTEM®*	GW-SYW-KEY	287609	blanco
	GW-SYB-KEY	287598	negro
CHORUS®*	GW-CB-KEY	287601	blanco

VIMAR			
	Artículo	Código	Color
ARKÈ®*	VI-ARK-B-KEY	287600	negro
	VI-ARK-W-KEY	287604	blanco
EIKON®*	VI-EKW-B-KEY	287805	blanco
IDEA®*	VI-ID-KEY	287602	antracita
LINEA®*	VI-LI-B-KEY	287806	blanco
	VI-LI-C-KEY	287807	arena
	VI-LI-N-KEY	287808	negro
PLANA®*	VI-PL-KEY	287607	blanco

* Estas son marcas registradas propiedad de terceros, no de Fracarro.

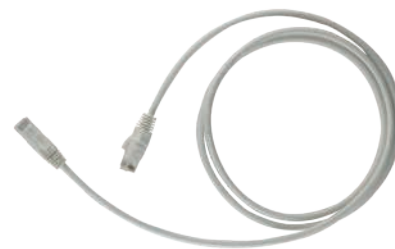
**Instalación
simplificada sin
herramientas**



COMPONENTES PASIVOS DE COBRE

LATIGUILLOS CON CONECTORES RJ45

La gama de latiguillos con conectores RJ45 de Fracarro garantiza conexiones de hasta 10 Gbps. Fabricados con funda LSZH (Low Smoke Zero Halogen) para resistencia al fuego, ofrecen alta calidad y rendimiento en diversos entornos. Para una fácil identificación del cable, se incluyen clips de colores intercambiables en paquetes de 100 piezas con colores mezclados.



GESTIÓN SIMPLIFICADA

Los clips de colores facilitan la identificación de cables, sin necesidad de mapear cada conexión mapear cada conexión individual.

DISEÑO ANTI-ENREDOS

Diseñados para prevenir enredos, estos cables son más duraderos, reduciendo la necesidad de reemplazos futuros.

CALIDAD GARANTIZADA

Los conductores están fabricados en **cobre rojo 100 % flexible**, garantizando una pérdida mínima de señal y un rendimiento óptimo, especialmente en aplicaciones PoE.

PATCH CORD

	Artículo	Código	Longitud (m)
CAT 5E	CAT5E UTP 1/4M	287820	0.25
	CAT5E UTP 1/2M	287713	0.50
	CAT5E UTP 1M	287714	1
	CAT5E UTP 2M	287715	2
	CAT5E UTP 3M	287823	3
	CAT5E UTP 5M	287716	5
CAT 6	CAT6 UTP 1/4M	287822	0.25
	CAT6 UTP 1/2M	287717	0.50
	CAT6 UTP 1M	287718	1
	CAT6 UTP 2M	287719	2
	CAT6 UTP 3M	287824	3
	CAT6 UTP 5M	287720	5
CAT 6A	CAT6A UTP 1/4M	287825	0.25
	CAT6A UTP 1/2M	287721	0.50
	CAT6A UTP 1M	287722	1
	CAT6A UTP 2M	287723	2
	CAT6A UTP 3M	287821	3
	CAT6A UTP 5M	287724	5

CLIPS DE COLORES

Descripción	Artículo	Código
Caja de 100 clips, colores surtidos	CLIPBOX100P	287829



EL CORAZÓN DEL SISTEMA



Diseñar una infraestructura de red utilizando **switches de diferentes niveles** (Layer 2, 2+ y 3) permite crear un sistema **escalable, de alto rendimiento y segmentado**.

Según sus funcionalidades, los switches se ubican en distintos puntos de la red.

Switches Layer 3 (p. ej., Serie 9 de Fracarro) Los switches Layer 3 actúan como **hub central de la red**, encargándose de:

- Enrutamiento del tráfico entre subredes y VLANs utilizando servicios avanzados de enrutamiento y protocolos dinámicos como OSPF y BGP.
- Garantizar seguridad y Calidad de Servicio (QoS) mediante la aplicación de reglas ACL y la priorización del tráfico crítico.
- Mejorar la seguridad y escalabilidad de la red mediante conexiones en stacking y soporte para protocolos como STP y VRRP.
- Mantener la operación de la red incluso ante fallos mediante la implementación de redundancia y soluciones de fail-safe.
- Gestionar el tráfico multicast a través de IGMP y el enrutamiento multicast mediante el protocolo PIM.

Switches Layer 2+ (p. ej., Serie 8 de Fracarro)

Los switches Layer 2+ gestionan el tráfico VLAN y proporcionan una segmentación adecuada mediante:

- Soporte de enrutamiento estático y creación de VLANs, permitiendo la segmentación de la red en grupos lógicos.
- Enrutamiento del tráfico entre VLANs, reduciendo la carga de los switches Layer 3 y optimizando los recursos.
- Minimización de la latencia mediante switching basado en direcciones MAC.

Los **switches Layer 2** conectan los endpoints a la red y se utilizan en entornos donde la demanda de ancho de banda entre switches es limitada. También están disponibles en versiones Unmanaged y Unmanaged PoE, adecuadas para redes pequeñas que aún requieren un rendimiento Gigabit fiable.

DISPOSITIVOS ACTIVOS

SERIE 9 - SWITCH LAYER 3

El switch Serie 9 es el **corazón de la infraestructura** de red. Diseñado para funcionar como switch Layer 3, se despliega comúnmente como hub central para gestionar las conexiones de servidores, controladores y sistemas centrales.

Cuenta con 6 puertos SFP+ para la interconexión con otras partes del sistema mediante fibra óptica.



FSW-948C-6SFP+

Descripción	Artículo	Código
Switch ethernet 48 puertos	FSW-948C-6SFP+	287764

LATIDO CONSTANTE

Funcionamiento continuo con fuentes hot-swap reemplazables sin interrupciones.

COBERTURA DE RED AMPLIADA

48 puertos Ethernet y 6 SFP+ con velocidades de hasta 10 Gbps.

TRANSPORTE DE DATOS EFICIENTE

Backplane de 215 Gbps para intercambio interno instantáneo entre puertos.

MÓDULOS TRANSCÉPTORES SFP & SFP+

Módulos transceptores SFP para interconexiones de fibra óptica entre switches, ya sea dentro del mismo rack o entre distintos entornos. Ofrecen velocidades de 1 Gbps o 10 Gbps RX/TX, según el modelo, con alcance de hasta 20 km.



SFP 10G LC SM



SFP 1G LC SM

Descripción	Artículo	Código
Módulo SFP+ 10GE para uplink o trunk de switch	SFP 10G LC SM	287761
Módulo SFP 1GE para uplink o trunk de switch	SFP 1G LC SM	287555

DISPOSITIVOS ACTIVOS

SERIE 8 - LAYER 2+

Switch Layer 2+ para **redes medianas y grandes**, disponible en versiones con 24 o 48 puertos 10/100/1000 GE, 4 o 6 ranuras SFP+ 10GE y backplane de hasta 216 Gbps. Apilable y con soporte IGMP snooping, ideal para áreas comunes, oficinas y redes a gran escala.



FSW-824-4SFP+

Descripción	Puertas SFP	Artículo	Código
Switch ethernet de 24 puertos	4	FSW-824-4SFP+	287765
Switch ethernet de 24 puertos poe	4	FSW-824P-4SFP+	287767
Switch ethernet de 48 puertos	4	FSW-848-4SFP+	287766
Switch ethernet de 48 puertos poe	6	FSW-848P-6SFP+	287768

SERIE 7 - SWITCH LAYER 2

Switch Layer 2 para **redes pequeñas**, disponible en versiones con 8 o 24 puertos 10/100/1000 GE, 2 o 4 ranuras SFP 1GE y backplane de hasta 56 Gbps. Soportan IGMP snooping, y dos de las tres variantes disponibles incluyen funcionalidad PoE.



FSW-708P-2SFP

Descripción	Puertas SFP	Artículo	Código
Switch ethernet de 8 puertos poe	2	FSW-708P-2SFP	287771
Switch ethernet de 24 puertos poe	4	FSW-724P-4SFP	287770
Switch ethernet de 24 puertos	4	FSW-724-4SFP	287769

DISPOSITIVOS ACTIVOS

SERIES NO GESTIONABLE - LAYER 2

La nueva gama de switches Ethernet no gestionable de Fracarro consta de modelos compactos de 5 y 8 puertos, disponibles también en versiones PoE+. Estos dispositivos permiten conexiones estables y un rendimiento Gigabit incluso en sistemas pequeños.



GES08



GES08P



Descripción	PoE+	Artículo	Código
Switch Ethernet 5 puertos 1 Gbit	-	GES05	287865
Switch Ethernet 8 puertos 1 Gbit	-	GES08	287867
Switch Ethernet PoE+ 4P + 1 uplink	SÍ	GES05P	287866
Switch Ethernet PoE+ 8P + 2 uplink	SÍ	GES08P	287868

PUNTO DE ACCESO WIFI

Puntos de acceso para interiores diseñados para **conexiones de alta densidad**, equipados con antenas omnidireccionales para garantizar la máxima cobertura y un alto ancho de banda. Pueden gestionar hasta 128 dispositivos conectados por punto de acceso.



WAP6-2GE-CM-HD



WAP6-1GE-EXT-HD

INTERIOR

Descripción	Artículo	Código
2 Ports WiFi 6 up to 1.8 Gbps	WAP6-2GE-CM-HD	287773

EXTERIOR

Descripción	Artículo	Código
1 Port WiFi 6 up to 3 Gbps	WAP6-1GE-EXT-HD	287786

CONTROLADORES

Controladores profesionales para configurar y gestionar la conectividad WiFi.



WCTRL-256-SFP+



WCTRL-128-SFP

Descripción	Puertos adicionales	Artículo	Code
8 puertos 1 Gbps, admite hasta 128 APs	1 puerto SFP 1GE	WCTRL-128-SFP	287774
8 puertos 10 Gbps, admite hasta 2048 usuarios de AP	3 puertos SFP+ 10GE	WCTRL-256-SFP+	287775

RACK

ARMARIOS Y ACCESORIOS

Los **armarios rack de 19"** para suelo y pared son ideales para instalaciones de telecomunicaciones, TI y audio/video. Los modelos de suelo ofrecen alta capacidad de carga y estructuras modulares, mientras que las versiones de pared son compactas y fáciles de instalar. Ambos vienen preensamblados y listos para su uso.

La gama también incluye una **selección de accesorios** para la gestión de cables de cobre y fibra, así como soportes para equipos no diseñados para montaje en rack de 19".



RK42U810S

RACKS DE SUELO

Unidad	Dimensiones (mm)	Rieles de montaje	Puerta frontal	Artículo	Código
42U	800x1000x2000	4	Malla	RK42U810S	287676
	800x800x2000	4	Malla	RK42U88S	287677
	600x800x2000	4	Vidrio templado	RK42U68P	287683
36U	600x800x1735	2	Vidrio templado	RK36U68P	287678
	600x600x1735	2	Vidrio templado	RK36U66P	287679
24U	600x800x1200	2	Vidrio templado	RK24U68P	287681
	600x600x1200	2	Vidrio templado	RK24U66P	287680

RACKS DE PARED

Unidad	Dimensiones (mm)	Rieles de montaje	Puerta frontal	Artículo	Código
12U	600x450x615	Fijo	Vidrio templado	RK12U64PW	287682
9U	600x450x485	Fijo	Vidrio templado	RK9U64PW	287684

ACCESORIOS PARA RACK

Tipo	Descripción	Artículo	Código
Riel vertical	Rieles verticales para armarios de 42U	RKA CCV 842U	287659
Paneles de gestión de cables	Panel horizontal de gestión de cables ranurado de 1U	RKA PPO19A	287665
	Panel horizontal sólido de gestión de cables de 1U	RKA PPO19C	287685
	Panel horizontal de gestión de cables de 1U con cepillo	RKA PS1U	287662
Estantes	Estante ajustable, profundidad hasta 1000 mm	RKA RR1000	287669
	Estante ajustable, profundidad hasta 800 mm	RKA RR800	287672
	Estante ajustable y deslizante, profundidad hasta 800 mm	RKA RE800	287670
	Estante fijo, profundidad 350 mm	RKA RF350	287671

FIBRA ÓPTICA

El uso de la fibra óptica en infraestructuras de red mejora la eficiencia del sistema gracias a sus características técnicas, permitiendo la transmisión de señales de alta calidad incluso a largas distancias.

Ventajas de la fibra óptica

- **Eficiencia:** Alta disponibilidad de ancho de banda.
- **Calidad de señal:** Atenuación muy baja y total inmunidad a las interferencias electromagnéticas.
- **Durabilidad y resistencia:** La fibra óptica no está sujeta a oxidación.
- **Facilidad de instalación:** Peso y dimensiones muy reducidos.

Redes híbridas de fibra óptica + cobre

La **fibra óptica** también puede utilizarse en combinación con el **cableado de cobre**.

En las **redes híbridas**, la fibra óptica actúa como columna vertebral principal para transmitir datos entre los dispositivos centrales, mientras que el cobre se utiliza para las terminaciones locales.

Esta configuración ofrece las siguientes ventajas:

- **Mayor eficiencia y cobertura:** La fibra óptica como columna vertebral reduce el volumen de cableado y garantiza conexiones más estables y rápidas, mientras que el cobre cubre las conexiones finales en distancias más cortas.
- **Compatibilidad con la infraestructura existente:** Las redes híbridas permiten reutilizar la infraestructura de cobre existente, reduciendo el coste de una actualización completa a fibra.
- **Expansión futura:** Una columna vertebral de fibra asegura que la red esté preparada para futuras expansiones o aumentos de velocidad de hasta 100 Gbps o más, minimizando la necesidad de nuevas instalaciones.



COMPONENTES PASIVOS DE FIBRA

CABLES MULTIFIBRA

Cables multifibra monomodo para uso en interiores y **cables blindados** para uso en exteriores. La estructura de tubo suelto proporciona una mayor protección contra la humedad y el estrés mecánico, mientras que las fibras monomodo 9/125 garantizan un alto rendimiento y una menor pérdida de señal.



OPC4IN_CCA



OPC24MULTI457



OPC8ARM457



CABLES PARA INTERIORES

N.º de fibras	Clase	Artículo	Código	Diámetro (mm)	Cubierta	Longitud (m)
4	CCA	OPC4IN_CCA	287736	3	Simple	250
8	CCA	OPC8IN457CCA	287795	3	Simple	457
4	B2CA	OPC4IN_DG_B2CA	287840	4	Doble	250
8	B2CA	OPC8IN_DG_B2CA	287841	4	Doble	457
24	B2CA	OPC24MULTI457	287819	8.5	Simple	457



CABLES PARA EXTERIORES

N.º de fibras	Clase	Artículo	Código	Diámetro (mm)	Cubierta	Longitud (m)
4	FCA	OPC4ARM457	287814	6	Simple	457
8	FCA	OPC8ARM457	287815	6	Simple	457



CABLES MULTIFIBRA PRETERMINADOS

Cables multifibra preterminados de 4 fibras con conectores SC/APC y sistema de tracción PULL. Gracias al diseño de doble cubierta del cable, ofrecen una mayor robustez en situaciones críticas.



N.º de fibras	Clase	Artículo	Código	Diámetro (mm)	Cubierta	Longitud (m)
4	B2CA	BR4B30-AA-PS	287846	4	Doble	30
4	B2CA	BR4B40-AA-PS	287847	4	Doble	40
4	B2CA	BR4B50-AA-PS	287848	4	Doble	50
4	B2CA	BR4B70-AA-PS	287849	4	Doble	70
4	B2CA	BR4B100-AA-PS	287850	4	Doble	100



COMPONENTES PASIVOS DE FIBRA ÓPTICA

LATIGUILLOS DE FIBRA ÓPTICA

Latiguillos de fibra óptica monomodo con configuración de tubo semi-suelto y **fibra única tipo G657 A1**.

También disponibles con sistema de **tracción PULL** para un soporte adicional durante la instalación.



Conectores		Longitud (m)	Artículo	Código	Tracción
SC/APC - SC/APC		1	PIG TAIL	287426	-
SC/APC - SC/APC		0,5	BR1/2-AA	287832	-
		1	BR1-AA	287522	-
		2	BR2-AA	289360	-
		4	BR4-AA	289362	-
		5	BR5-AA	287690	-
		10	BR10-AA-PS	287689	Sì
		20	BR20-AA-PS	287645	Sì
SC/APC - SC/UPC		1	BR1-PA	287828	-
		2	BR2-PA	289359	-
		4	BR4-PA	289361	-
		5	BR5-PA	287688	-
		10	BR10-PA-PS	287687	Sì
		20	BR20-PA-PS	287686	Sì
SC/APC - FC/APC		1	FC-SC/APC PATCH	280011	-
		2	BR2SCAPC-FCAPC	287427	-
SC/APC - FC/PC		2	BR2FC/PC-SC/AP	287521	-
SC/UPC - SC/UPC		1	BR1-PP	287691	-
SC/APC - LC/UPC		1	BR1E-SA-LU-D	287695	-
		2	BR2E-SA-LU-D	287694	-
LC/UPC - LC/UPC		1	BR1E-LU-LU-D	287693	-
		2	BR2E-LU-LU-D	287692	-



ADAPTADORES ÓPTICOS

Casquillos ópticos para la conexión flexible de pigtails ópticos, adecuados para montaje en paneles de parcheo y adaptadores Keystone. También disponibles en versión sin brida.



BFO-SC-APC



BFO-SC-APC FL



BFO-SC-APC KEY



MIN/MIN

Adaptadores	Sin brida	Artículo	Código
SC/APC en panel de parcheo	-	BFO-SC-APC	289349
	Yes	BFO-SC-APC FL	287593
SC/APC en Keystone	Yes	BFO-SC-APC KEY	287595
Mini-Mini en panel de parcheo	-	MIN/MIN	287225

ATENUADORES ÓPTICOS

Atenuadores en línea con conector SC/APC, disponibles con niveles de atenuación que van de 3 dB a 14 dB.



OPTATT3DB



OPTATT7DB



OPTATT14DB

Atenuación	Artículo	Código
3 dB	OPTATT3DB	287239
7 dB	OPTATT7DB	287238
14 dB	OPTATT14DB	287237

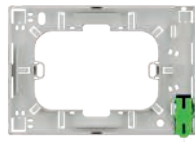
COMPONENTES PASIVOS DE FIBRA ÓPTICA

MÓDULO KEYSTONE

Módulo Keystone, marco con cierre de seguridad y soporte para carrete de fibra.



ADP-SC-KEY



FTTH-EXT-FRAME

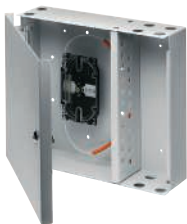


OPO-503

Descripción	Artículo	Código
Adaptador de casquillo SC/APC para soportes Keystone	ADP-SC-KEY	287594
Marco con adaptador SC/APC	FTTH-EXT-FRAME	287597
Soporte para carrete de fibra para caja 503	OPO-503	287596

CAJAS DE EMPALME Y ORGANIZADORES

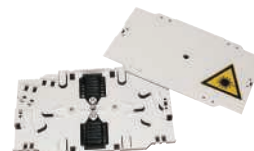
Cajones ópticos y organizadores para la interconexión de fibra.



OPB18I



OPB24IR



OPO12P

Descripción	Artículo	Código
Caja de empalme SC/APC de 8 puertos	OPB8I	289405
Caja de empalme SC/APC de 18 puertos	OPB18I	289403
Organizador de fibra para 12 empalmes	OPO12P	289402
Cajón óptico de 24 puertos SC/APC con bandeja de empalme	OPB24IR	289404
Cajón óptico de 48 puertos SC/APC con bandeja de empalme	OPB48IR	287757



Fracarro Radioindustrie SRL

viale delle Querce 9, 31033 Castelfranco Veneto, (TV) Italia
tel +39 0423 7361 - fax +39 0423 736220 - info@fracarro.com
www.fracarro.com

