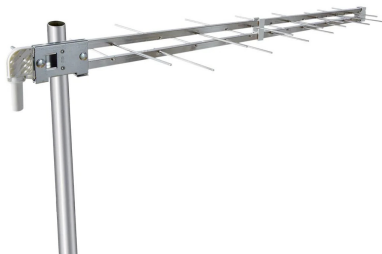


LP45F LTE

UHF



Especificaciones técnicas

Gracias a su fijación especial al poste, la antena puede instalarse tanto en polarización vertical como horizontal, sin necesidad de adaptadores ni otros accesorios. La distribución geométrica de los dipolos se ha rediseñado para obtener un excelente filtrado de señales interferentes en la banda 4G LTE por encima de 790 MHz, reservada para telefonía móvil. Cuenta con una excelente resistencia mecánica al fijar los elementos a la base, una excelente resistencia mecánica a la rotación en el poste y un buen rendimiento eléctrico. El conector F está protegido por una tapa con cierre de bayoneta. La antena es de color blanco.

LP45F LTE		
Código		216249
Elementos		14+14
Banda		UHF
Canales		E21-E60
Ancho de banda	MHz	470-790
Ganancia	dBi	11
Relación D/A	dB	36
Pérdida de retorno	dB	-15
Anchura del haz (3 dB)	°	±28
Resistencia al viento 120 km/h 729 N/m².	kg (N)	3.0 (29.4)
Conector		F
Impedancia	Ω	75
Diámetro máx. del mástil	mm	60
Dimensiones	cm	99 x 32
Accessori		
Polarización horizontal		Incluido
Polarización vertical		Incluido
Cuna auxiliar		N.P.
Dimensiones y embalaje		

Piezas		15
Código EAN		8016978099368
EAN múltiple		8016978099399
Dimensiones del embalaje	mm	1000 x 810 x 250
Peso bruto	kg	13.2
Peso unitario	kg	0.80
Peso total multipack	kg	13.2

Ganancia (x: frecuencia MHz, y: ganancia ISO dBi) y radiación (@790MHz)