

LPV345HV

Combo



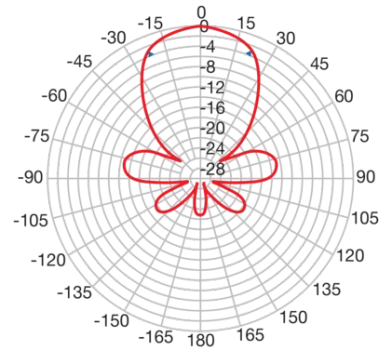
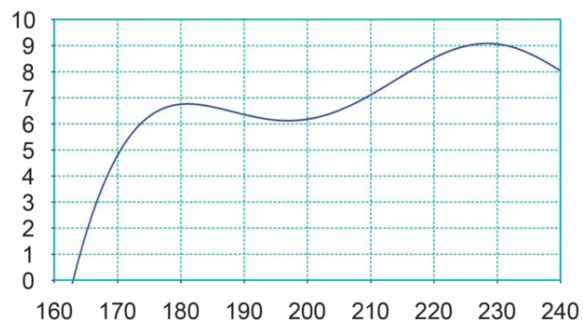
Antena log periódica de tipo V de **banda ancha** (III y UHF) premontada, caracterizada por una extrema facilidad de instalación gracias al **conector de abrazadera**.

Especificaciones técnicas

- Gracias a la fijación especial al poste, la antena se puede instalar tanto en polarización vertical como horizontal sin adaptadores ni otros accesorios.
- Presenta una excelente resistencia mecánica al fijar los elementos a la base, una excelente resistencia mecánica a la rotación en el poste y un buen rendimiento eléctrico.
- Antena en **negro**

LPV345HV		
Código		217349
Elementos		9+9
Banda		3+DAB / UHF
Canales		E5-E12 + DAB / E21-E69
Ancho de banda	MHz	174-240 / 470-862
Ganancia	dBi	9 / 11.5
Relación D/A	dB	24 / 22
Pérdida de retorno	dB	-18 / -18
Anchura del haz (3 dB)	°	±23 / ±21
Resistencia al viento 120 km/h 729 N/m².	kg (N)	2.8 (27.5)
Impedancia	Ω	75
Diámetro máx. del mástil	mm	60
Dimensiones	cm	75 x 79
Accesorios		
Polarización horizontal		Incluido
Polarización vertical		Incluido
Cuna auxiliar		N.P.
Dimensiones y embalaje		
Piezas		20
Código EAN		8016978011155

EAN múltiple		8016978082438
Dimensiones del embalaje	mm	690 x 670 x 700
Peso bruto	kg	20
Peso unitario	kg	0.80
Peso total multipack	kg	16.5

Ganancia (x: frecuencia MHz, y: ganancia ISO dBi) y radiación (@200MHz)**Ganancia (x: frecuencia MHz, y: ganancia ISO dBi) y diagrama de radiación (@862MHz)**