

QDSA36PFA

Box



Cuadro de Distribución de Señal para Vivienda Miniaturizado en plástico IP40 (**36 módulos**), vacío, para sistemas FTTH multiservicio.

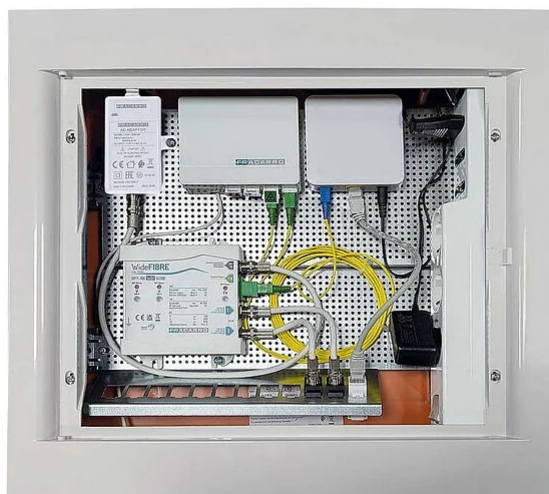
Con tapa de apertura total y base metálica perforada con 12 soportes para tomas keystone.



Especificaciones técnicas

- **Cuadro de distribución de señales para vivienda de 36 módulos (QDSA)**
- **Barra DIN EN 50022** de acero galvanizado, montada sobre soporte extraíble y regulable
- **Fondo perforado ya instalado y soporte con 12 orificios para llave**
- Puerta en ABS blanco RAL 9001, ciega reversible, caja de alta resistencia a los impactos
- Marco exterior y puerta en material extrabrillante (dimensiones exteriores 430 x 410 x 80 mm)
- Montaje empotrado para mampostería (dimensiones de montaje empotrado 407 x 390 x 78 mm)

QDSA36PFA		
Código		270910
Dimensiones y embalaje		
Piezas		1
Código EAN		8016978110162
Dimensiones del embalaje	mm	436 x 432 x 124
Dimensiones del producto	mm	410 x 430 x 80
Peso bruto	kg	3.10



Esempio di allestimento