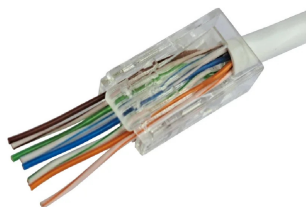


CAT6 PLUG Pass

Conectores RJ45



Conector pasante CAT 6 sin blindaje RJ-45 de 8 pines para conectar cables y crear cables de conexión.



Especificaciones técnicas

- Conector RJ-45 UTP Categoría 6 de paso
- 750 inserciones garantizadas
- Fuerza máxima de inserción: 20 N
- ATM 1200; 1000BASE-T (Gigabit Ethernet); 1G FCBASE-T
- Fácil montaje

CAT6 PLUG Pass		
Código		287709
Conector		CAT 6 RJ45 Pass
Clase AWG		23-26
Fuerza de retención		< 20N
Nº de ciclos de inserción		> 750
Velocidad máxima		ATM 1200; 1000BASE-T (Gigabit Ethernet); 1G FCBASE-T
Tensión soportada		< 125 Vac (1000 Vac per 1 min)
Pasaje actual	A	1.5 @25°C
Resistencia de contacto	mΩ	20
Resistencia del aislamiento	mΩ	500
Impedancia	Ω	< 0.1
Temperatura de trabajo	°C	De -25 a +55
Dimensiones y embalaje		
Embalaje		Contenedor de plástico
Piezas		100
Código EAN		8016978107681
EAN múltiple		8016978107698
Dimensiones del embalaje	mm	85 x 85 x 100

