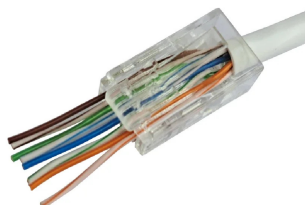


CAT6 PLUG Pass

Connecteurs RJ45



CAT 6 PLUG plug 8 broches RJ-45 non blindé pour la connexion de câbles et la réalisation de cordons de brassage.



Spécifications techniques

- Connecteur RJ-45 UTP Catégorie 6
- 750 insertions garanties
- Force d'insertion maximale 20N
- ATM 1200 ; 1000BASE-T (Gigabit Ethernet) ; 1G FCBASE-T
- Facile à monter

| CAT6 PLUG Pass | | |
|-----------------------------------|----|--|
| Code | | 287709 |
| Connecteur | | CAT 6 RJ45 Traversée |
| Couleur | | Transparent |
| Force d'accouplement | | < 20N |
| Nombre cycles d'insertion | | > 750 |
| Vitesse maximum | | ATM 1200 ; 1000BASE-T (Gigabit Ethernet) ; 1G FCBASE-T |
| Tension de tenue | | < 125 Vac (1000 Vac pendant 1 min) |
| Passage DC | A | 1.5 @25°C |
| Résistance de contact | mΩ | 20 |
| Résistance d'isolation | mΩ | 500 |
| Impédance | Ω | < 0.1 |
| Conformité | | ROHS et REACH |
| Température de fonctionnement | °C | De -25 +55 |
| Dimensions et conditionnement | | |
| Conditionnement | | Récipient en plastique |
| Pièces | | 100 |
| Code EAN | | 8016978107681 |
| Code EAN conditionnement multiple | | 8016978107698 |
| Dimensions de l'emballage | mm | 85 x 85 x 100 |

