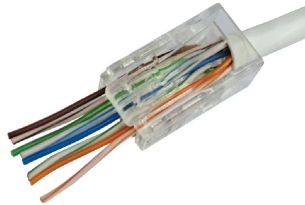


CAT6 PLUG Pass

Connettori RJ45



Spina PLUG CAT 6 passante a 8 poli RJ-45 non schermata per connettere i cavi e realizzare bretelle di collegamento.

Caratteristiche tecniche

- Plug passante RJ-45 UTP Categoria 6
- 750 inserzioni garantite
- Forza massima di inserzione 20N
- ATM 1200; 1000BASE-T (Gigabit Ethernet); 1G FCBASE-T
- Facile da montare

CAT6 PLUG Pass		
Codice		287709
Connettore		CAT 6 RJ45 Passante
Colore		Trasparente
Forza di tenuta		< 20N
Nr. Cicli di inserzione		> 750
Massima velocità		ATM 1200; 1000BASE-T (Gigabit Ethernet); 1G FCBASE-T
Tensione di tenuta		< 125 Vac (1000 Vac per 1 min)
Passaggio corrente	A	1.5 @25°C
Resistenza di contatto	mOhm	20
Resistenza di isolamento	MOhm	500
Impedenza	Ohm	< 0.1
Conformità		ROHS e REACH
Temperatura lavoro	°C	Da -25 +55
Dimensioni e imballo		
Imballo		Contenitore plastica
Pezzi		100
codice EAN		8016978107681
Dimensioni imballo	mm	85x85x100

