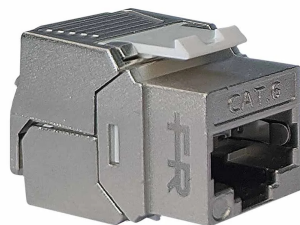


KEY6S

Connecteurs RJ45



Spécifications techniques

- Prise RJ45 CAT 6 STP Classe E
- Montage sans outil
- Prend en charge les configurations TIA 568 A et B
- Convient également aux installations de **panneaux de brassage**
- Compatible avec les câbles **AWG23 à AWG26**
- ATM 1200
- 1000BASE-T (Gigabit Ethernet)
- 1G FCBASE-T

KEY6S		
Code		287860
Connecteur		Keystone RJ45 CAT 6 STP
Classe AWG		23 - 26
Contacts		Bronze doré sur nickel
Matériau d'isolation		Matériau plastique ignifuge classe UL 94 V-0
Force d'accouplement		> 100g (800g sur 8 conducteurs)
Nombre cycles d'insertion		> 750
Vitesse maximum		ATM 1200 ; 1000BASE-T (Gigabit Ethernet) ; 1G FCBASE-T
Tension de tenue		1000 Vdc pendant 1 min
Passage DC	A	1.5
Résistance de contact	mΩ	10
Résistance d'isolation	mΩ	500
Impédance	Ω	< 0.1
Conformité		Classe E, ANSI/TIA 568-B.2-1, ISO/IEC 11801, ISO/IEC 60603-7, YD/T 926.3-2009
Température de fonctionnement	°C	De -10 +60
Température de stockage	°C	De -40 à +70
Humidité	%	10% - 90% RH

Dimensions et conditionnement

Pièces		50
Code EAN		8016978110308
Code EAN conditionnement multiple		8016978110315