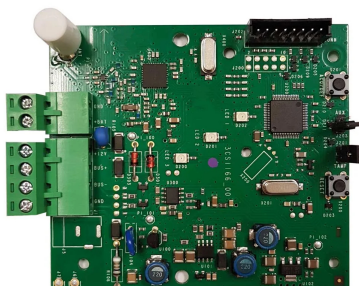


MOD-WL-16

Modules sans fils



MOD-WL16 permet de créer des systèmes mixtes en connectant jusqu'à 16 détecteurs, 16 télécommandes et 4 sirènes du système Fracarro WIRELESS à une centrale Defender filaire via une connexion BUS. L'interface peut être logée à l'intérieur du conteneur en plastique MOD-BOX. La programmation du dispositif est simple et intuitive grâce au menu de la centrale Defender en utilisant le clavier T8N ou le logiciel Programmer Sicurezza.

Spécifications techniques

- Jusqu'à 16 capteurs sans fil (magnétiques ou infrarouges)
- Jusqu'à 4 sirènes sans fil.
- Jusqu'à 16 télécommandes sans fil.
- Programmation via le menu de la centrale Defender avec le clavier T8N.
- Installation dans la centrale Defender ou MOD-BOX.
- Gestion des capteurs en mode unique.
- Gestion de la signalisation de l'état du système par sirène sans fil (flashes et bips)
- Portée radio jusqu'à 300 mètres en air libre.
- Possibilité de programmer les capteurs magnétiques sans fil en différents modes : NC, impulsion.
- Possibilité d'acquérir des détecteurs magnétiques bi-canaux.
- Supervision de la liaison radio de tous les appareils (sauf les télécommandes).
- Alarme en cas de masquage du signal.
- Gestion des télécommandes pour la mise en marche et l'arrêt du système.
- Possibilité de connexion à une batterie tampon pour garantir le fonctionnement de la sirène sans fil en cas de coupure de la connexion BUS avec la centrale

MOD-WL-16		
Code		910413
Portée radio en air libre	m	300
Température de fonctionnement	°C	De 0 à +40
Dimensions et conditionnement		
Pièces		1
Code EAN		8016978096268
Dimensions de l'emballage	mm	235 x 165 x 45
Dimensions du produit	mm	99 x 80 x 30
Poids carton	Kg	0.16
Poids	Kg	0.28