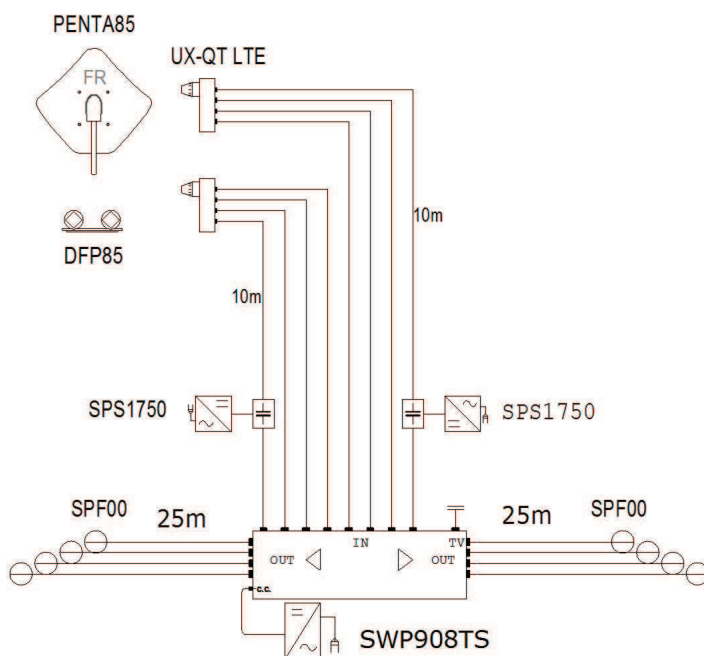


Distribuzione SAT doppio fuoco 8 prese




L'indicazione delle antenne, dei supporti porta-antenna e dei preamplificatori da palo nello schema è puramente indicativa, in quanto la scelta dipende esclusivamente dalla tipologia di segnale TV ricevuto nella zona di realizzazione dell'impianto e dalla struttura dello stabile

Le lunghezze dei percorsi nello schema sono puramente indicativi. La distribuzione e la simulazione d'impianto sono realizzate utilizzando cavo con diametro 7mm (PAS4007111)

Il presente schema di massima proposto non costituisce progetto che deve essere redatto da progettista abilitato.

Il dimensionamento delle antenne, miscelatori, amplificatori e relativi supporti di fissaggio è puramente indicativa in quanto la scelta dipende esclusivamente dalla tipologia di segnale ricevuto nella zona di realizzazione dell'impianto.

	Azienda: Fracarro Radioindustrie S.p.A	Schema: Distribuzione SAT doppio fuoco - 8 f	File: Singola_2SAT_1p_8pr.frx
	Indirizzo: Customer Service Department Castelfranco Veneto (TV) ITALY	Impianto: Distribuzione SAT doppio fuoco per abitazioni singole, 8 prese totali	Data: 28/07/2015
			Stampa Foglio: Foglio1 (1/1)
			Autore: Customer Service FRACARRO

Telefono 1 0423 7361
Fax 0423 736224
e-mail supportotecnico@fracarro.com**Distribuzione SAT doppio fuoco - 8 prese**

Impianto: Distribuzione SAT doppio fuoco per abitazioni singole, 8 prese totali

Codice	Articolo	Descrizione	Q.tà Totale
211201	PENTA85	Penta 85 in Alluminio colore Bianco	1
211001	DFP85	Doppio Fuoco Per Parabole PENTA85	1
220721	SPF00	Preso terminale 0,5 dB schermata 5-2400MHz	8
289087	SPS1750	Alimentatore coassiale	2
287302	UX-QT LTE	Convertitore Universale 4 Uscite H/V con schermatura di blocco dei segnali LTE (4G)	2
287350	SWP908TS	Compact Multiswitch 9 ingressi, 8 uscite con dip- switch integrato per selezionare il guadagno attivo / passivo sul passaggio terrestre	1
290002	T75IF	Carico Isolato 75 Ohm	1
PAS4007111	PAS4007111	Cavo Coassiale guaina PVC Ø 6,8 mm	280
287192	CF70B	Connettore F maschio ad avvitare per cavi con Ø 7 mm	28

La presente lista materiale di massima proposta non costituisce progetto che deve essere redatto da progettista abilitato.

Il dimensionamento delle antenne, miscelatori, amplificatori e relativi supporti di fissaggio è puramente indicativa in quanto la scelta dipende esclusivamente dalla tipologia di segnale ricevuto nella zona di realizzazione dell'impianto.